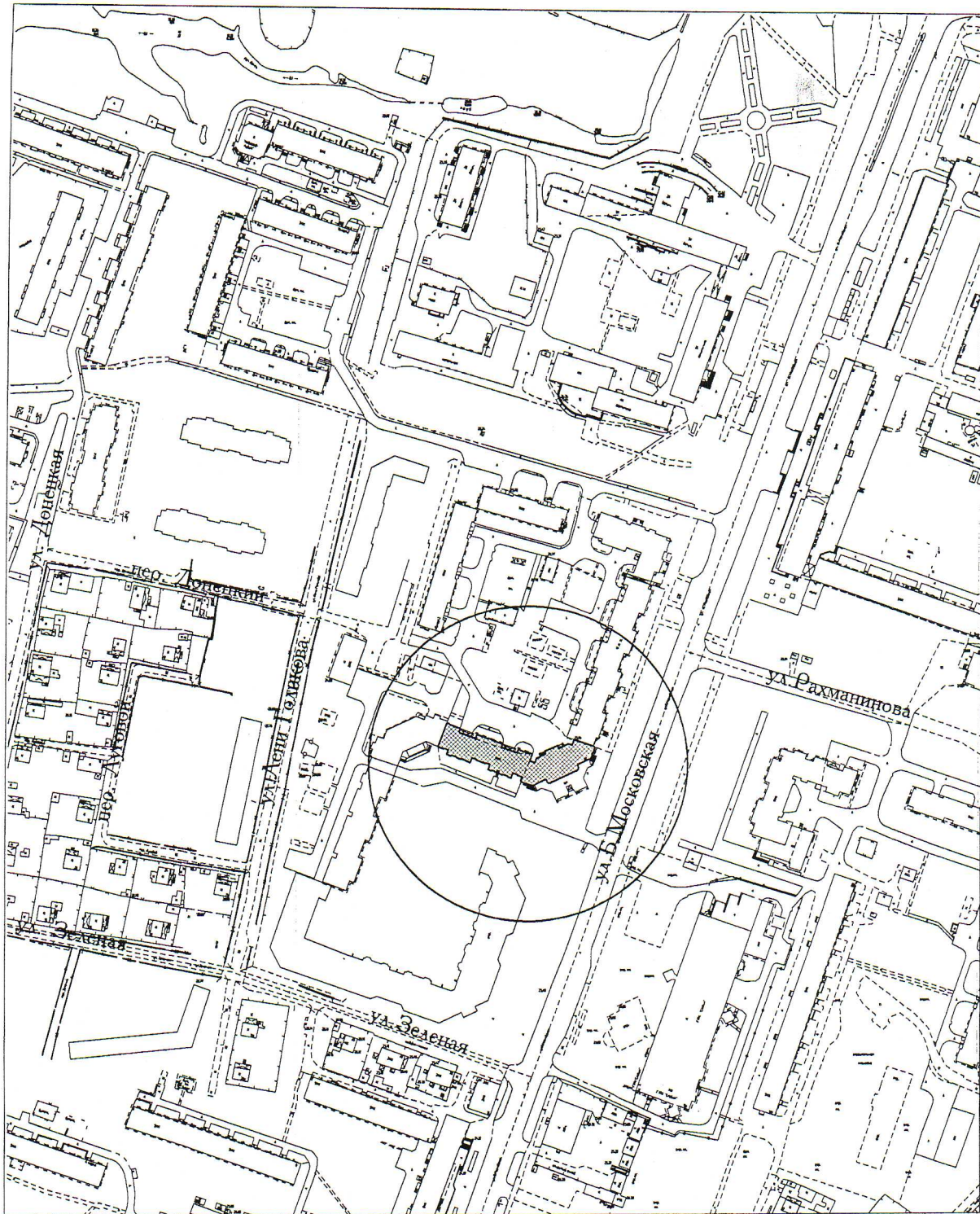


ДИЗАЙН - ПРОЕКТ  
дворовой территории

по ул. Б.Московская, д.61 к.1, кварт.15. В. Новгород

Великий Новгород 2018



Условные обозначения:



- жилой дом по ул Большая Московская

Изд. №, дата  
 Изм. №, дата  
 Внес. инд. №

|           |       |           |        |      |
|-----------|-------|-----------|--------|------|
| Изм.      | Кодч. | Лист      | № док. | Дата |
| ГАП (ГИП) |       | Варламова |        |      |
| Нач. маш. |       |           |        |      |
| Гл. спец. |       |           |        |      |
| Рук. гр.  |       |           |        |      |
| Разраб.   |       | Варламова |        |      |
| Н. контр. |       |           |        |      |

ДП

Дизайн - проект дворовой территории  
 по ул. Б.Московская, д.61 к.1, кварт.15. В. Новгород

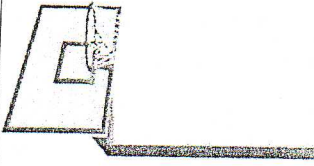
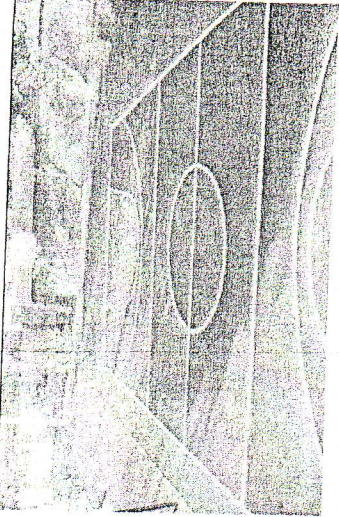
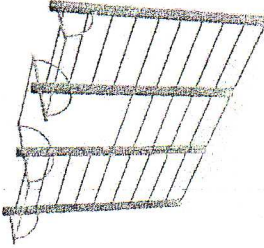
|        |      |        |
|--------|------|--------|
| Стадия | Лист | Листов |
| п      | 1    |        |

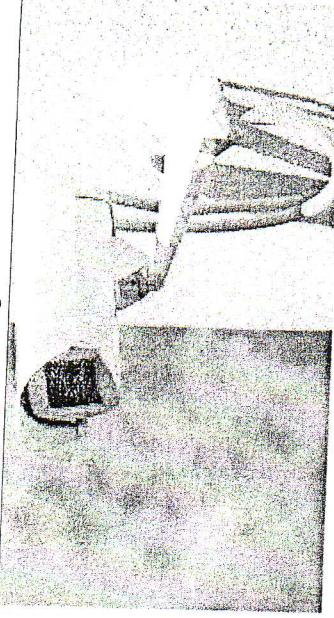
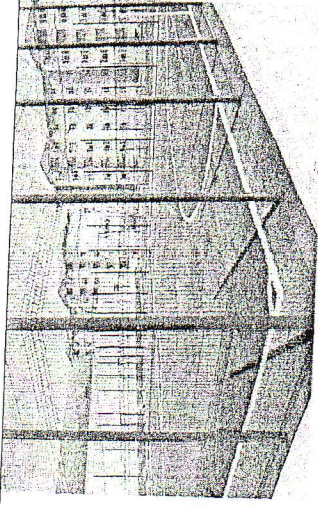
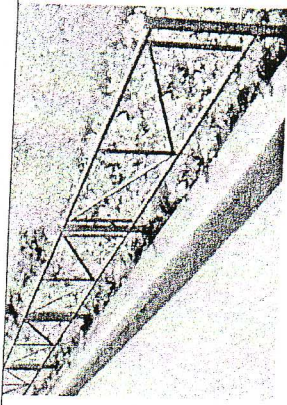
Ситуационный план

АРХИТЕКТОР  
 Варламова М.В.

Формат А4



| 1    | 2   | 3     | 4         | 5   |
|------|---|-------|-----------|---|
| 2.2. | Стойка баскетбольная со щитом и сеткой    | шт.   | 26 716,50 |    |
| 2.3. | Спортивная площадка с резиновым покрытием | кв. м | 3 175,90  |    |
| 2.4. | Стенка-турник                             | кв. м | 18 014,80 |  |

| 1   | 2   | 3              | 4         | 5  |
|-----|---|----------------|-----------|--|
| 9.  | Установка системы видеонаблюдения за придомовой территорией | 1 видео-камера | 24 500,00 |   |
| 10. | Установка ограждения спортивной площадки.                   | пог. м         | 4 350     |   |
| 11. | Устройство газонного ограждения                             | пог. м.        | 920       |  |



## Пояснительная записка

Дизайн-проект по благоустройству дворовой территории многоквартирного жилого дома № 61 корпус 1 по ул. Б. Московской в г. Великий Новгород разработан на основании:

- СП 54.13330.2011 «Здания жилые многоквартирные»;
- СП 42.13330.2011 «Градостроительство. Планировка и застройка городских и сельских поселений»;
- 123 ФЗ «Технический регламент о требованиях пожарной безопасности»;
- малые архитектурные формы ООО «Мастерфайбер» г. Великий Новгород.

При разработке дизайн-проекта проведен анализ существующих пешеходных путей следования по данной территории, а также направление существующих проездов, состояние детской площадки и данный анализ выявил:

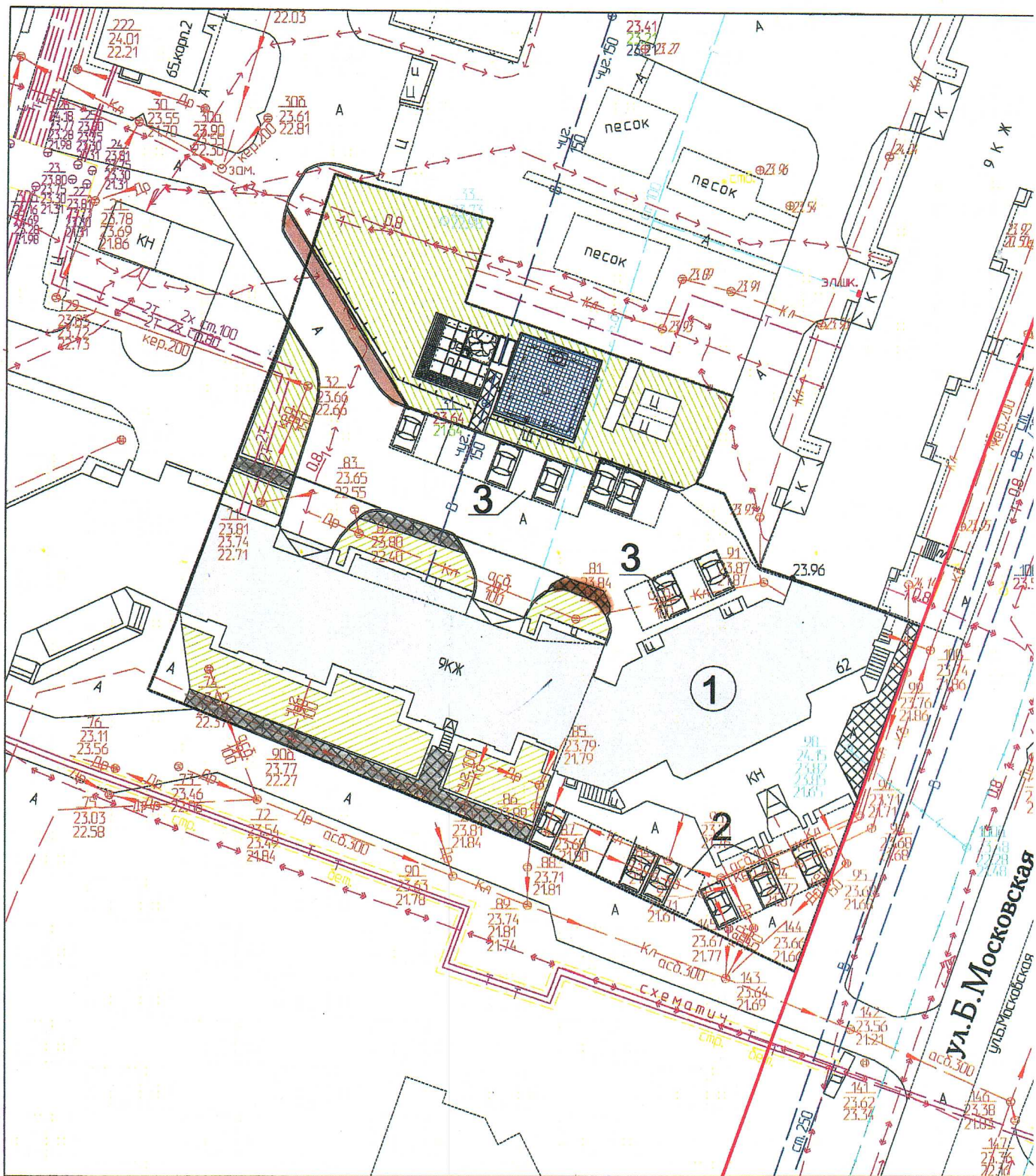
- необходимость проведения капитального ремонта дворовых проездов и пешеходных путей (тротуаров);
- на детской площадке необходимо демонтировать существующий бетон, выполнить новое покрытие, установить баскетбольную стойку с кольцом и сеткой, установить ограждение спортивной площадки;
- установить газонное ограждение.

Анализ обеспеченности двора элементами внешнего благоустройства показывает, что уровень комфортности не отвечает современным требованиям жителей дома.

### Результаты решений по дизайн-проекту:

Выполнение данных работ по благоустройству дворовой территории позволит украсить территорию, обезопасить передвижение граждан по тротуару, организовать досуг для маленьких жителей дома, повысит комфортность проживания с учетом реконструкции детской площадки и улучшения технического и эксплуатационного состояния проездов и пешеходных тротуаров после капитального ремонта асфальтобетонного покрытия.





Ведомость малых архитектурных форм

| Наименование   | к-во  | услов. обозначение |
|--|-------|--------------------|
| газонное ограждение (прил.№4 п.11)                   | 55,5м |                    |
| ограждение спортивной площадки (прил.№4 п.10)        | 40,0м |                    |
| стойка баскетбольная (прил.№4 п.2.2)                 | 1шт.  |                    |
| стенка- турник (прил.№4 п.2.4)                       | 1шт.  |                    |
| спортивная площадка (прил.№4 п.2.3), размер 10 x10м. | 1     |                    |

Взам. инб. N  
Подпись и дата  
Инт. N подл.



## Экспликация зданий и сооружений

| № по плану | Наименование                         | Примечание |
|------------|--------------------------------------|------------|
| 1          | многоквартирный жилой дом №61, кор.1 | существ.   |
| 2          | парковка                             | существ.   |
| 3          | парковка                             | проект.    |

## УСЛОВНЫЕ ОБОЗНАЧЕНИЯ

|   |  |
|---|--|
| граница земельного участка жилого дома №61, кор.1 |  |
| красные линии                                     |  |
| канализация хоз-бытовая самотечная                |  |
| канализация ливневая                              |  |
| водопровод хоз-питьевой                           |  |
| теплосеть   |  |
| линия связи                                       |  |
| кабельная линия до 1 кВ                           |  |
| газопровод низкого давления                       |  |
| жилой дом №61, кор.1                              |  |
| асфальт (существ.)                                |  |
| газон (существ.)                                  |  |
| АсФАЛЬТ (траваде. сущ.)                           |  |
| асфальт (проект.)                                 |  |

|                            |        |       |        |         |      |   |      |        |
|----------------------------|--------|-------|--------|---------|------|---|------|--------|
|                            |        |       |        |         |      | ДП  |      |        |
|                            |        |       |        |         |      | <b>Дизайн - проект дворовой территории</b><br><b>по ул. Б.Московская, д.61 к.1, кварт.15. В. Новгород</b> |      |        |
| Изм.                       | Колуч. | Лист. | N док. | Проект. | Дата | Стадия  | Лист | Листов |
|                            |        | 1     |        |         |      | п   | 1    |        |
| ГАП (ГИП) <b>Варламова</b> |        |       |        |         |      | <b>АРХИТЕКТОР</b><br><b>Варламова М.В.</b>  |      |        |
| Нач. маст.                 |        |       |        |         |      |   |      |        |
| Гл. спец.                  |        |       |        |         |      |   |      |        |
| Рук.гр.                    |        |       |        |         |      |   |      |        |
| Разраб. <b>Варламова</b>   |        |       |        |         |      | <b>Схема планировочной</b><br><b>организации участка</b>  |      |        |
| Н. контр.                  |        |       |        |         |      |   |      |        |

## Пояснительная записка

Дизайн-проект по благоустройству дворовой территории многоквартирного жилого дома № 61 корпус 1 по ул. Б. Московской в г. Великий Новгород разработан на основании:

- СП 54.13330.2011 «Здания жилые многоквартирные»;
- СП 42.13330.2011 «Градостроительство. Планировка и застройка городских и сельских поселений»;
- 123 ФЗ «Технический регламент о требованиях пожарной безопасности»;
- малые архитектурные формы ООО «Мастерфайбер» г. Великий Новгород.

При разработке дизайн-проекта проведен анализ существующих пешеходных путей следования по данной территории, а также направление существующих проездов, состояние детской площадки и данный анализ выявил:

- необходимость проведения капитального ремонта дворовых проездов и пешеходных путей (тротуаров);
- на детской площадке необходимо демонтировать существующий бетон, выполнить новое покрытие, установить баскетбольную стойку с кольцом и сеткой, установить ограждение спортивной площадки;
- установить газонное ограждение.

Анализ обеспеченности двора элементами внешнего благоустройства показывает, что уровень комфортности не отвечает современным требованиям жителей дома.

### **Результаты решений по дизайн-проекту:**

Выполнение данных работ по благоустройству дворовой территории позволит украсить территорию, обезопасить передвижение граждан по тротуару, организовать досуг для маленьких жителей дома, повысит комфортность проживания с учетом реконструкции детской площадки и улучшения технического и эксплуатационного состояния проездов и пешеходных тротуаров после капитального ремонта асфальтобетонного покрытия.