

**ГРАФИЧЕСКОЕ ОПИСАНИЕ**  
**местоположения границ населенных пунктов, территориальных**  
**зон, особо охраняемых природных территорий, зон с особыми**  
**условиями использования территории**

**Публичный сервитут объекта электросетевого хозяйства: ВЛ-10 кВ Л-2 ПС Базовая**

(наименование объекта, местоположение границ которого описано (далее - объект))

**Раздел 1**

**Сведения об объекте**

<b>Сведения об объекте</b>		
<b>№ п/п</b>	<b>Характеристики объекта</b>	<b>Описание характеристик</b>
<b>1</b>	<b>2</b>	<b>3</b>
1	Местоположение объекта	Новгородская область, Великий Новгород г
2	Площадь объекта ± величина погрешности определения площади (P ± ΔP)	8 456 м <sup>2</sup> ± 32 м <sup>2</sup>
3	Иные характеристики объекта	Вид объекта реестра границ: Зона с особыми условиями использования территории Вид объекта по документу: Публичный сервитут объекта электросетевого хозяйства: ВЛ-10 кВ Л-2 ПС Базовая Наименование охраняемого объекта: ВЛ-10 кВ Л-2 ПС Базовая

**Раздел 2**

**Сведения о местоположении границ объекта**

<b>1. Система координат</b> МСК-53, зона 2					
<b>2. Сведения о характерных точках границ объекта</b>					
Обозначение характерных точек границ	Координаты, м		Метод определения координат характерной точки	Средняя квадратическая погрешность положения характерной точки (Mf), м	Описание обозначения точки на местности (при наличии)
	X	Y			
1	2	3	4	5	6
1	576 252,08	2 176 386,04	Аналитический метод	0,10	—
2	576 248,76	2 176 412,20		0,10	
3	576 007,52	2 176 140,09		0,10	
4	575 958,96	2 176 086,95		0,10	
5	575 970,41	2 176 069,14		0,10	
1	576 252,08	2 176 386,04		0,10	
<b>3. Сведения о характерных точках части (частей) границы объекта</b>					
1	2	3	4	5	6
—	—	—	—	—	—



Схема границ размещения публичного сервитута

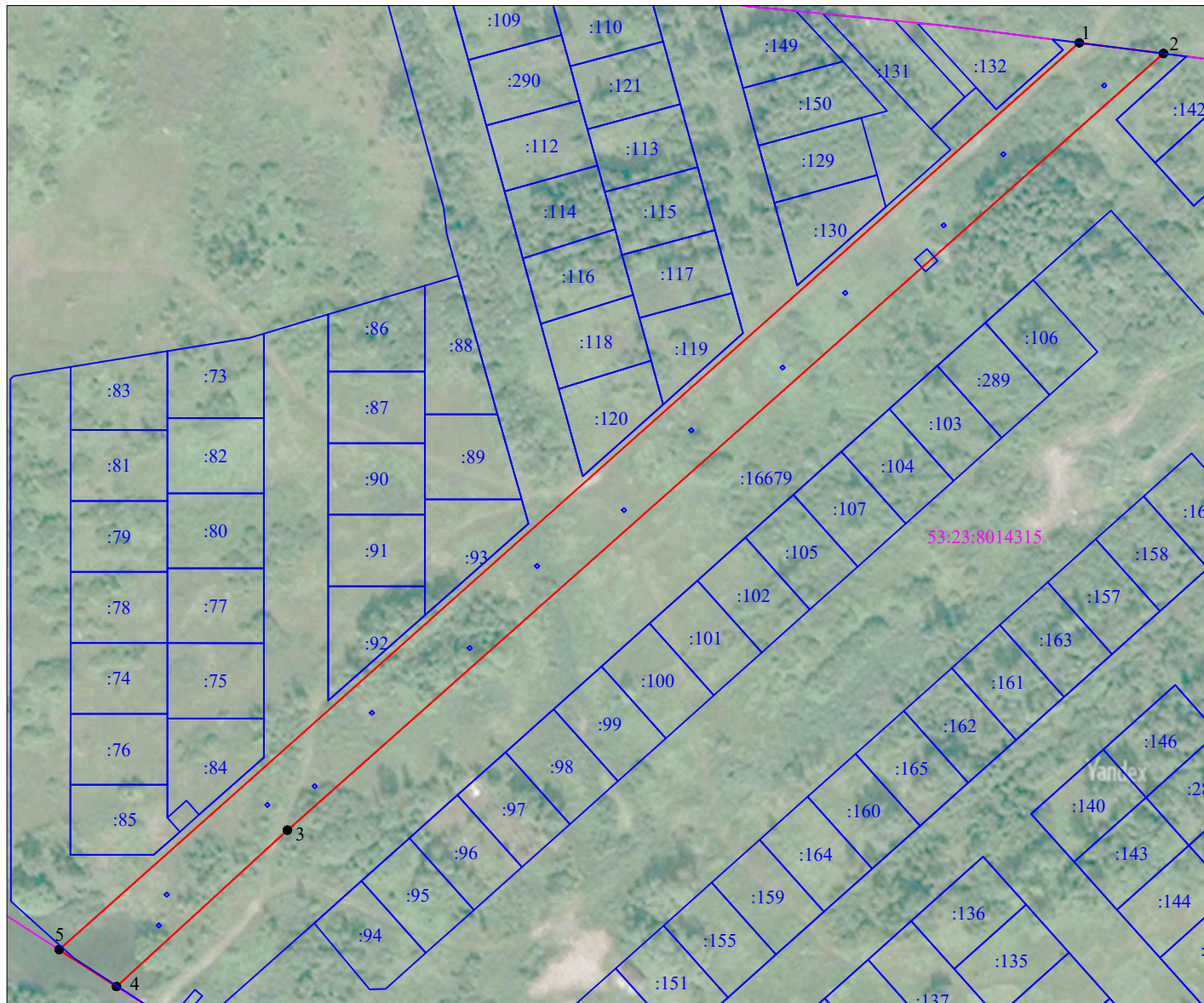
Объект: "ВЛ-10 кВ Л-2 ПС Базовая"

(наименование объекта)

Утверждена  
Постановлением Администрации  
Великого Новгорода

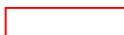



от \_\_\_\_\_ № \_\_\_\_\_

Местоположение: Новгородская обл, Великий Новгород г  
Кадастровые кварталы: 53:23:8014315  
Кадастровые номера земельных участков: 53:23:0000000:16679  
Система координат: МСК-53 (Зона 2);  
Каталог координат: Приложение 1  
Площадь сервитута: 8 456 кв.м



Масштаб 1:2000

Используемые условные знаки и обозначения:

-  - граница публичного сервитута;
-  - граница земельных участков по сведениям ЕГРН;
-  - граница кадастровых кварталов по сведениям ЕГРН;
-  - характерная точка границ публичного сервитута;
- 53:23:8014315 - номер кадастрового квартала по сведениям ЕГРН;
- :94 - номер земельного участка по сведениям ЕГРН;
- 1 - номер поворотной точки границы публичного сервитута.

Подпись \_\_\_\_\_



/Е.Э. Лысенко/

Дата "23" августа 2024 г.

## ТЕКСТОВОЕ ОПИСАНИЕ

местоположения границ населенных пунктов, территориальных зон

Прохождение границы		Описание прохождения границы
от точки	до точки	
1	2	3
—	—	—